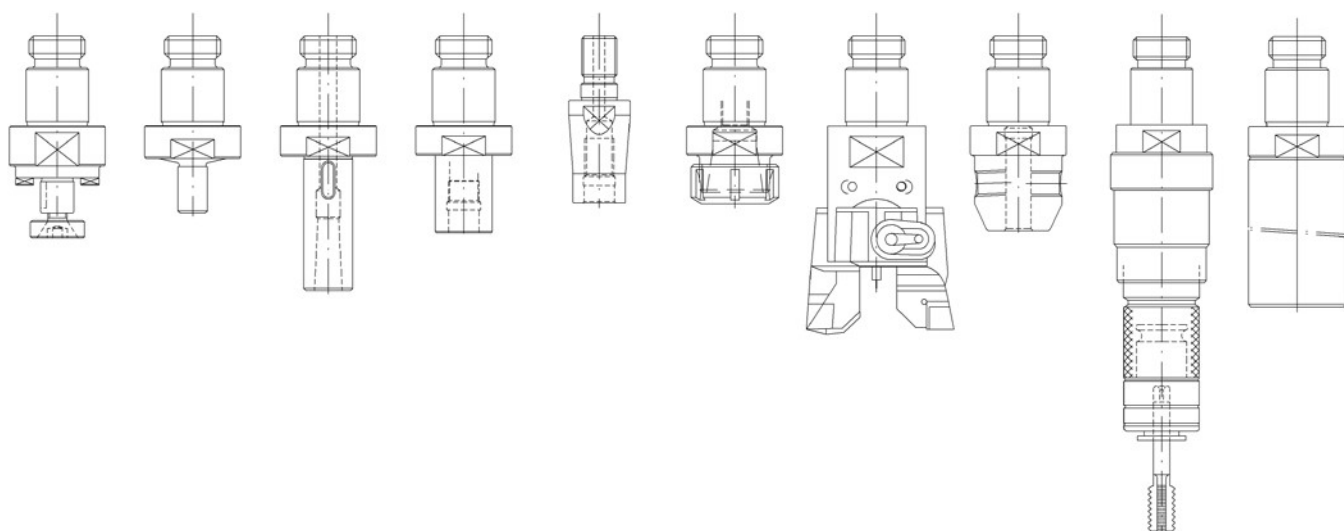
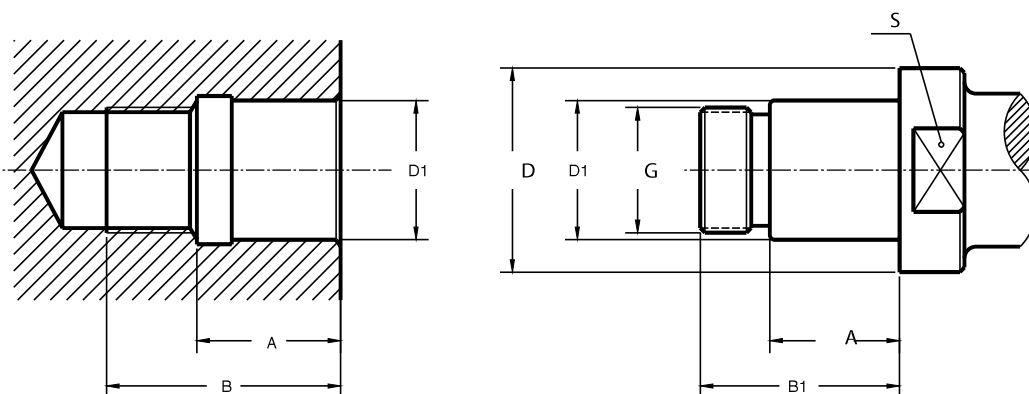


K	D1	D	L	L1	D2	COD. Form AD	Availability Disponibilidad Verfügbarkeit	COD. Form AD + B	Availability Disponibilidad Verfügbarkeit
30	30	46	63	41	-	003 13 54 01 06	■	-	-
40	10,5	14,5	89	70	18,5	003 13 54 02 11	■	-	-
40	13	18,5	89	70	22,5	003 13 54 02 12	■	-	-
40	16	23	89	70	27	003 13 54 02 13	■	-	-
40	20	29	89	70	33	003 13 54 02 14	■	-	-
40	26	36	89	70	40	003 13 54 02 15	■	-	-
40	30	46	89	70	50	003 13 54 02 16	■	-	-
40	30	46	55	36	-	003 13 54 02 06	■	003 33 54 02 06	■
40	46	63	115	96	-	003 13 54 02 07	■	003 33 54 02 07	■
45	30	46	63	44	-	003 13 54 03 06	■	-	-
50	10,5	14,5	119	100	20	003 13 54 04 11	■	-	-
50	16	23	119	100	28,5	003 13 54 04 13	■	-	-
50	20	29	119	100	34,5	003 13 54 04 14	■	-	-
50	26	36	119	100	41,5	003 13 54 04 15	■	-	-
50	30	46	63	44	-	-	-	003 33 54 04 06	■
50	46	63	63	44	-	003 13 54 04 07	■	003 33 54 04 07	■
50	46	90	63	44	-	003 13 54 04 08	■	003 33 54 04 08	■

Page: 205



Make sure before assembling the modular system to clean and grease properly every single piece.



D	D1	G	A	B	A1	B1	S
14,5	10,5	M.10 x 1,5	9	17	7,5	15,5	13
18,5	13	M.12 x 1,75	14	24	12,5	21	17
23	16	M.14 x 2	17	28	15	25	25
29	20	M.16 x 2	21	34	19	31	24
36	26	M.20 x 2,5	27	42	24	39	32
46	30	M.27 x 3	30	46	28	43	41
63	46	M.42 x 4,5	48	70	41	64	55
90	46	M.42 x 4,5	48	70	41	64	75

**Material**

Case-hardening alloy steel.  
 Case-hardened and tempered.  
 Minimum strength in core 880 N/mm<sup>2</sup>  
 Surface hardness HRC 57 ÷ 60

**Material**

Acero aleado de cementación.  
 Cementado y templado.  
 Resistencia mínima al núcleo 880 N/mm<sup>2</sup>  
 Dureza superficial HRC 57 ÷ 60

**Material**

Hochlegierter Stahl  
 Einsatzgehärtet  
 Zugfestigkeit im Kern: mind. 880 N/mm<sup>2</sup>  
 Oberflächenhärte: HRC 57-60