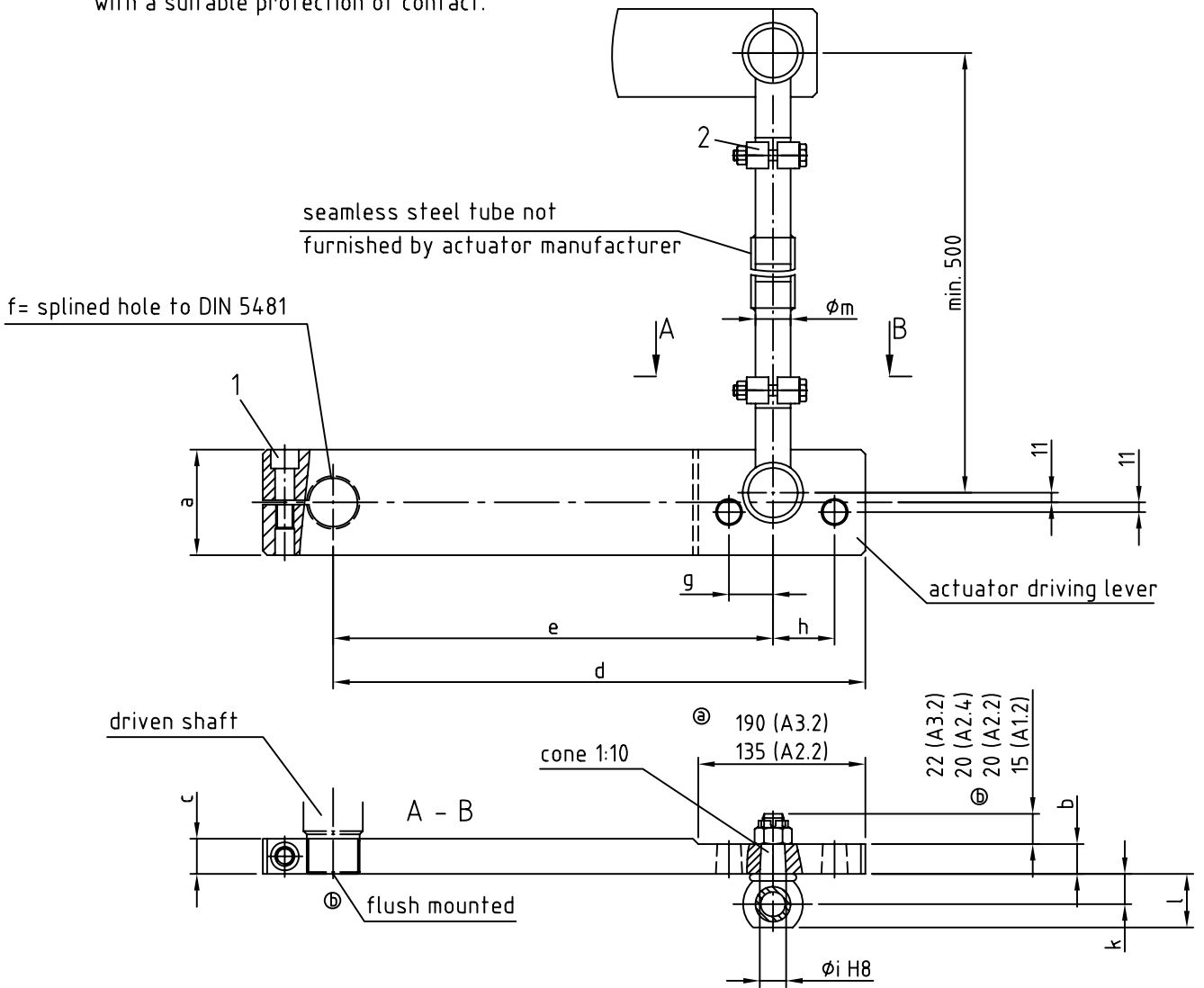


Attention!
The movable parts of the actuator linkage are to supply on site with a suitable protection of contact.



Type	a	b	c	d	e	f	g	h	i	k	l	m
A1.2	60	20	20	185	135	26x30	20	20	$\phi 16$	21	37	$\phi 20$
A2.2	70	25	30	340	268	40x44	42	42	$\phi 22$	27,5	52,5	$\phi 34$
A2.4	70	30	30	445	350	40x44	45	65	$\phi 26$	32	66	$\phi 40$
A3.2	120	34	40	605	500	55x60	50	70	$\phi 30$	36	78	$\phi 40$

Diese Zeichnung darf weder vervielfältigt noch Dritten angeboten oder zugänglich gemacht oder anderweitig mißbräuchlich benutzt werden (§§ 15 UrhG, §§1,17,18 UWG). Alle Rechte nach §§ 12.1, 35 PatG und §2 GbmG vorbehalten. Bei Zuwiderhandlungen werden wir den Verletzer auf Beseitigung der Beeinträchtigung und Schadensersatz in Anspruch nehmen (§§ 97 UrhG, § 19 UWG, §§ 823,826 BGB, § 8 PatG).

This drawing may not be reproduced or offered to third parties or made available or otherwise used improperly (§ § 15 Copyright Act, § § 1,17,18 UWG). All rights under §§ 12.1, 35 PatG and § 2 GbmG reserved. In case of contravention we will take the causer up on removal of impairment and compensation to assert a claim. (§§ 97 UrhG, § 19 UWG, §§ 823,826 BGB, § 8 PatG).

						zul. Abw. tolerance	Maßstab scale	Werkstoff material
						%	Ersatz f. gl. Nr. v. 27.09.1976	
						ISO 2768		
				Datum date		Name name		Driving lever with linkage for rotary actuators
				Bearb. drawn		22.11.2000 M. Büsse		
				Gepr. checked		22.11.2000		
				Norm standard				
				Reineke Meß- und Regeltechnik GmbH Bochum				4MA-31-47a
b	21.03.2006		Bü.					
a	29.06.2004		Bü.					1 Bl sh
Zust. index	Änderung details of revision		Datum date	Name name	Urspr. origin.	EDV Nr. EDV no.	4MA_31_47ae.dwg	