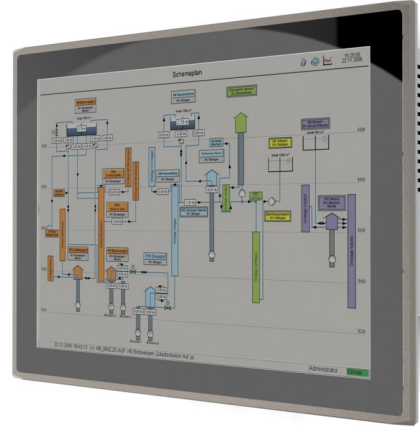


ENDÜSTRİYEL PANEL PC**IPC-415 15" TFT PANEL PC****ÖZELLİKLER**

- DÜŞÜK GÜÇ TÜKETİMİNE SAHİP INTEL MOBİL CPU
- FANSIZ SİSTEM
- ENDÜSTRİYEL SINIF MINI ITX ANA KART
- 15" 1024 X 768 TFT EKРАН
- BAĞIMSIZ İKİNCİ EKРАН ÇIKIŞI
- YÜKSEK HASSASİYETLİ FLAT DOKUNMATİK EKРАН
- IP65 ÖN YÜZ KORUMASI
- FANSIZ 0-60 Cdeg ÇALIŞMA SICAKLIĞI
- DEĞİŞTİRİLEBİLİR ENDÜSTRİYEL SSD
- TİTREŞME KARŞI DAYANIKLI 2.5" KAPAKLI DİSK YUVASI
- 2 X ETHERNET (GIGABIT & T BASE 10/100)
- KABLOSUZ LAN (OPSİYONEL)
- 3 x SERİ RS232 BAĞLANTI YUVASI
- 4 x USB SOKETİ
- AC97 SES ÇIKIŞI
- GÜÇ BESLEME FİLTRESİ
- VESA BAĞLANTI İMKANI
- PCI ve MiniPCie KART YUVASI
- ENDÜSTRİYEL PASLANMAZ ÇELİK GÖVDE



IPC-415, Intel® Icore® M and Intel® Celeron® M veya Intel® D2550 / N2930 düşük güç tüketimli fansız gömülü işlemcisi ve yüksek performanslı anakartı, paslanmaz çelik kasa tasarımı, IP65 koruma sınıfında Alüminyum ön yüz çerçevesi ve Endüstriyel sınıfta 15" TFT Dokunmatik ekranı ile tek parça olarak tasarlanmış, zor ortamlarda performans ve yüksek seviyede dayanım sağlayabilecek bir Panel PC'dir.

İleri düzeyde entegre olmuş az yer kaplayan sağlam kompakt yapısı sayesinde, fabrika otomasyonu, proses ve makina kontrolü, veri toplama ve üretim takibi gibi bir çok farklı endüstriyel ve hatta mobil uygulamalara kolaylıkla adapte edilebilmesi, sistem entegratörlerinin işini kolaylaştırmaktadır.

Ürün, şık görüntüsü ile Etkileşimli Kiosk Sistemleri, yönlendirme ve bilgilendirme, POS uygulamaları gibi endüstriyel olmayan ortamlarda da kullanım alanı bulabilmektedir.

IPC-415, 1.8Ghz'den 3Ghz'e kadar CPU ve (110 / 220VAC, 12 / 24 VDC) besleme voltajı seçenekleri, IP65 ön yüz koruma sınıfı, titreşime dayanıklı HD yuvası, toz koruması, 0-60Cdeg çalışma sıcaklık aralığı, Gigabit LAN, PCI Yuvası, seri, ve USB bağlantı imkanları, ses giriş çıkışı, ekstra monitor çıkışı panel ve VESA duvar montaj aksesurları ile uygulamalarınız için güvenilir ve uygun maliyetli bir çözüm olarak ortaya çıkmaktadır.

Tamamı Çizgi Müh. tarafından kendi bünyesinde geliştirilen ARTECH marka ürünler, yüksek kalitede endüstriyel parçalardan üretilmekte olup, bütünleşik tasarımları, sağlam yapıları ve eksiksiz satış sonrası desteği ile, iş ortaklarımız tarafından bir çok projede başarı ile kullanılmakta ve bilinen markalara tercih edilmektedirler.

INDUSTRIAL
PANEL PC

BAREBONE

DIGITAL
SIGNAGEHMI
COMPUTER

KIOSK

INDUSTRIAL
PC
COMPONENTS

PLC & I/O

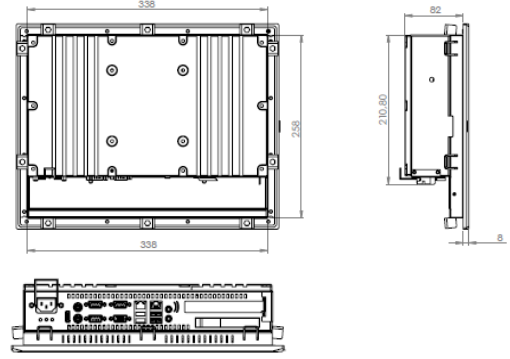
SIGNAL
CONVERTERS

SENSORS

SOFTWARE
SOLUTIONSAPPLICATION
EXAMPLES

ENDÜSTRİYEL PANEL PC**IPC-415 15" TFT PANEL PC****UYGULAMALAR**

- FABRİKA ve MAKİNA OTOMASYONU
- VERİ TOPLAMA VE ÜRETİM TAKİBİ
- SCADA-SİSTEM İZLEME
- PROSES KONTROL
- BİNA OTOMASYONU
- ENERJİ OTOMASYONU
- DEPO — AMBAR OTOMASYONU
- MOBİL UYGULAMALAR (OTOMOBİL, OTOBUS, FORKLİFT VS)
- KIOSK UYGULAMALARI
- POS UYGULAMALARI
- DENİZCİLİK UYGULAMALARI (YAT, GEMİ, FERİBOT VS.)



Sistem	
CPU	Intel® Atom™ Processor D2550 / N2930 Low Power Fanless / Intel® Core i3/i5/i7
Cache	2nd Level depends on CPU
Memory	2 x DDR3 SoDIMM maks. 4GB / 8GB
Video RAM	Maks 128 MB paylaşımlı hafıza
Chipset	Intel® NM10 / QM77
Watchdog Timer	255 Level Reset
Sistem Fan	1 x 4cm / 10CFM

I/O	
Serial Port	3 x RS-232 ports
Parallel Port	N.A.
USB Port	4 x USB 2.0 uyumlu
KB / MS	1 x PS2 K/B and Mouse
LAN	Dual LAN; LAN2 as Realtek RTL8100C Fast Ethernet, LAN1 as Realtek RTL8110S Gigabit Ethernet
Kablosuz LAN	802.11 b / g (Opsiyonel)
Ses	Line in & out (AC'97 codec audio)
Genişleme Yuvası	PCI , MiniPCle

Veri Saklama	
HDD / Type	Titreşime Karşı Dayanımlı Yuvada 2.5" HDD
SSD	CompactFlash™ Type-II

Besleme	
Giriş	110 / 220VAC or 12 / 24VDC
Güç	100W(MAX)

LCD Ekran	
Boyut / Tip	15" TFT Color / LVDS LCD
Maks. Çözünürlük	1024x768, XGA
Pixel Pitch	0.297mm x 0.297mm
Maks. Renk	16.7 M
Parlaklık (cd/m2)	350
Kontrast Oranı	1000 : 1
Görüş Açısı	160°(H),160°(V)
Arka Işık MTBF	50,000 hours
Dokunmatik Ekran	15" Flat Panel Rezistif

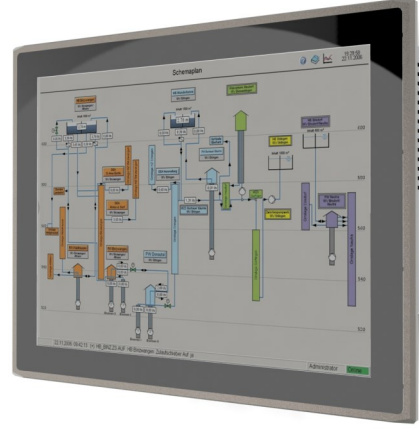
Ekstra Video Çıkışı	
Tip	HDMI
Maks. Çözünürlük	1600 x 1200@60Hz

Mekanik & Çevresel Özellikler	
Çalışma Sıcaklığı	0 ~ 60°C
Depolama Rutubeti	5 ~ 95% (non-condensing)
Kasa	Ağır Şartlara Dayanımlı Paslanmaz Çelik Metal Kasa
Ön Çerçeve	IP65 Alüminyum
Ağırlık	5.6 kgs
Boyutlar (WxHxD)	370mm x 290mm x 90mm
Montaj	Panel ve Duvar Montaj

Sipariş Kodu					
IPC - 415	CPU N2930 i7 i5 i3	PS AC220 AC110 DC24 DC12	RAM R2 R4 R8	HD SSD32 SSD64 HD320	wi-fi w
PSU Seçimi: AC - 110 / 220VAC DC - 12 / 24 VDC					

ENDÜSTRİYEL PANEL PC**IPC-417 17" TFT PANEL PC****ÖZELLİKLER**

- DÜŞÜK GÜÇ TÜKETİMİNE SAHİP INTEL MOBİL CPU
- FANSIZ SİSTEM
- ENDÜSTRİYEL SINIF MINI ITX ANA KART
- 17" 1280 X 1024 TFT EKRAM
- BAĞIMSIZ İKİNCİ EKRAM ÇIKIŞI
- YÜKSEK HASSASİYETLİ FLAT DOKUNMATİK EKRAM
- IP65 ÖN YÜZ KORUMASI
- FANSIZ 0-60 Cdeg ÇALIŞMA SICAKLIĞI
- DEĞİŞTİRİLEBİLİR ENDÜSTRİYEL SSD
- TİTREŞME KARŞI DAYANIKLI 2.5" KAPAKLI DİSK YUVASI
- 2 X ETHERNET (GIGABIT & T BASE 10/100)
- KABLOSUZ LAN (OPSİYONEL)
- 3 x SERİ RS232 BAĞLANTI YUVASI
- 4 x USB SOKETİ
- AC97 SES ÇIKIŞI
- GÜÇ BESLEME FİLTRESİ
- VESA BAĞLANTI İMKANI
- PCI ve MiniPCie KART YUVASI
- ENDÜSTRİYEL PASLANMAZ ÇELİK GÖVDE



IPC-417, Intel® Icore® M and Intel® Celeron® M veya Intel® D2550 / N2930 düşük güç tüketimli fansız gömülü işlemcisi ve yüksek performanslı anakartı, paslanmaz çelik kasa tasarımı, IP65 koruma sınıfında Alüminyum ön yüz çerçevesi ve Endüstriyel sınıfta 17" TFT Dokunmatik ekranı ile tek parça olarak tasarlanmış, zor ortamlarda performans ve yüksek seviyede dayanım sağlayabilecek bir Panel PC'dir.

İleri düzeyde entegre olmuş az yer kaplayan sağlam kompakt yapısı sayesinde, fabrika otomasyonu, proses ve makina kontrolü, veri toplama ve üretim takibi gibi bir çok farklı endüstriyel ve hatta mobil uygulamalara kolaylıkla adapte edilebilmesi, sistem entegratörlerinin işini kolaylaştırmaktadır.

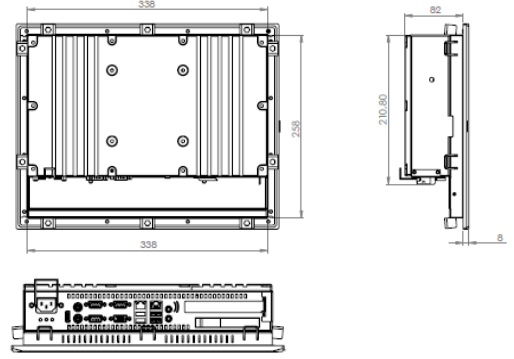
Ürün, şık görüntüsü ile Etkileşimli Kiosk Sistemleri, yönlendirme ve bilgilendirme, POS uygulamaları gibi endüstriyel olmayan ortamlarda da kullanım alanı bulabilmektedir.

IPC-417, 1.8Ghz'den 3Ghz'e kadar CPU ve (110 / 220VAC, 12 / 24 VDC) besleme voltajı seçenekleri, IP65 ön yüz koruma sınıfı, titreşime dayanıklı HD yuvası, toz koruması, 0-60Cdeg çalışma sıcaklık aralığı, Gigabit LAN, PCI Yuvası, seri, ve USB bağlantı imkanları, ses giriş çıkışı, ekstra monitor çıkışı panel ve VESA duvar montaj aksesurları ile uygulamalarınız için güvenilir ve uygun maliyetli bir çözüm olarak ortaya çıkmaktadır.

Tamamı Çizgi Müh. tarafından kendi bünyesinde geliştirilen ARTECH marka ürünler, yüksek kalitede endüstriyel parçalardan üretilmekte olup, bütünleşik tasarımları, sağlam yapıları ve eksiksiz satış sonrası desteği ile, iş ortaklarımız tarafından bir çok projede başarı ile kullanılmakta ve bilinen markalara tercih edilmektedirler.

ENDÜSTRİYEL PANEL PC**IPC-417 17" TFT PANEL PC****UYGULAMALAR**

- FABRİKA ve MAKİNA OTOMASYONU
- VERİ TOPLAMA VE ÜRETİM TAKİBİ
- SCADA-SİSTEM İZLEME
- PROSES KONTROL
- BİNA OTOMASYONU
- ENERJİ OTOMASYONU
- DEPO — AMBAR OTOMASYONU
- MOBİL UYGULAMALAR (OTOMOBİL, OTOBUS, FORKLİFT VS)
- KIOSK UYGULAMALARI
- POS UYGULAMALARI
- DENİZCİLİK UYGULAMALARI (YAT, GEMİ, FERİBOT VS.)



Sistem	
CPU	Intel® Atom™ Processor D2550 / N2930 Low Power Fanless / Intel® Core i3/i5/i7
Cache	2nd Level depends on CPU
Memory	2 x DDR3 SoDIMM maks. 4GB / 8GB
Video RAM	Maks 128 MB paylaşımlı hafıza
Chipset	Intel® NM10 / QM77
Watchdog Timer	255 Level Reset
Sistem Fan	1 x 4cm / 10CFM

I/O	
Serial Port	3 x RS-232 ports
Parallel Port	N.A.
USB Port	4 x USB 2.0 uyumlu
KB / MS	1 x PS2 K/B and Mouse
LAN	Dual LAN; LAN2 as Realtek RTL8100C Fast Ethernet, LAN1 as Realtek RTL8110S Gigabit Ethernet
Kablosuz LAN	802.11 b / g (Opsiyonel)
Ses	Line in & out (AC'97 codec audio)
Genişleme Yuvası	PCI, MiniPCIe

Veri Saklama	
HDD / Type	Titreşime Karşı Dayanımlı Yuvada 2.5" HDD
SSD	CompactFlash™ Type-II

Besleme	
Giriş	110 / 220VAC or 12 / 24VDC
Güç	100W(MAX)

LCD Ekran	
Boyut / Tip	17" TFT Color / LVDS LCD
Maks. Çözünürlük	1280x1024, XGA
Pixel Pitch	0.297mm x 0.297mm
Maks. Renk	16.7 M
Parlaklık (cd/m2)	350
Kontrast Oranı	1000 : 1
Görüş Açısı	160°(H),160°(V)
Arka Işık MTBF	50,000 hours
Dokunmatik Ekran	17" Flat Panel Rezistif

Ekstra Video Çıkışı	
Tip	HDMI
Maks. Çözünürlük	1600 x 1200@60Hz

Mekanik & Çevresel Özellikler	
Çalışma Sıcaklığı	0 ~ 60°C
Depolama Rutubeti	5 ~ 95% (non-condensing)
Kasa	Ağır Şartlara Dayanımlı Paslanmaz Çelik Metal Kasa
Ön Çerçeve	IP65 Alüminyum
Ağırlık	5.6 kgs
Boyutlar (WxHxD)	370mm x 290mm x 90mm
Montaj	Panel ve Duvar Montaj

Sipariş Kodu					
IPC - 417	CPU	PS	RAM	HD	wi-fi
	N2930	AC220	R2	SSD32	w
	i7	AC110	R4	SSD64	
	i5	DC24	R8	HD320	
	i3	DC12			

PSU Seçimi:
AC - 110 / 220VAC
DC - 12 / 24 VDC